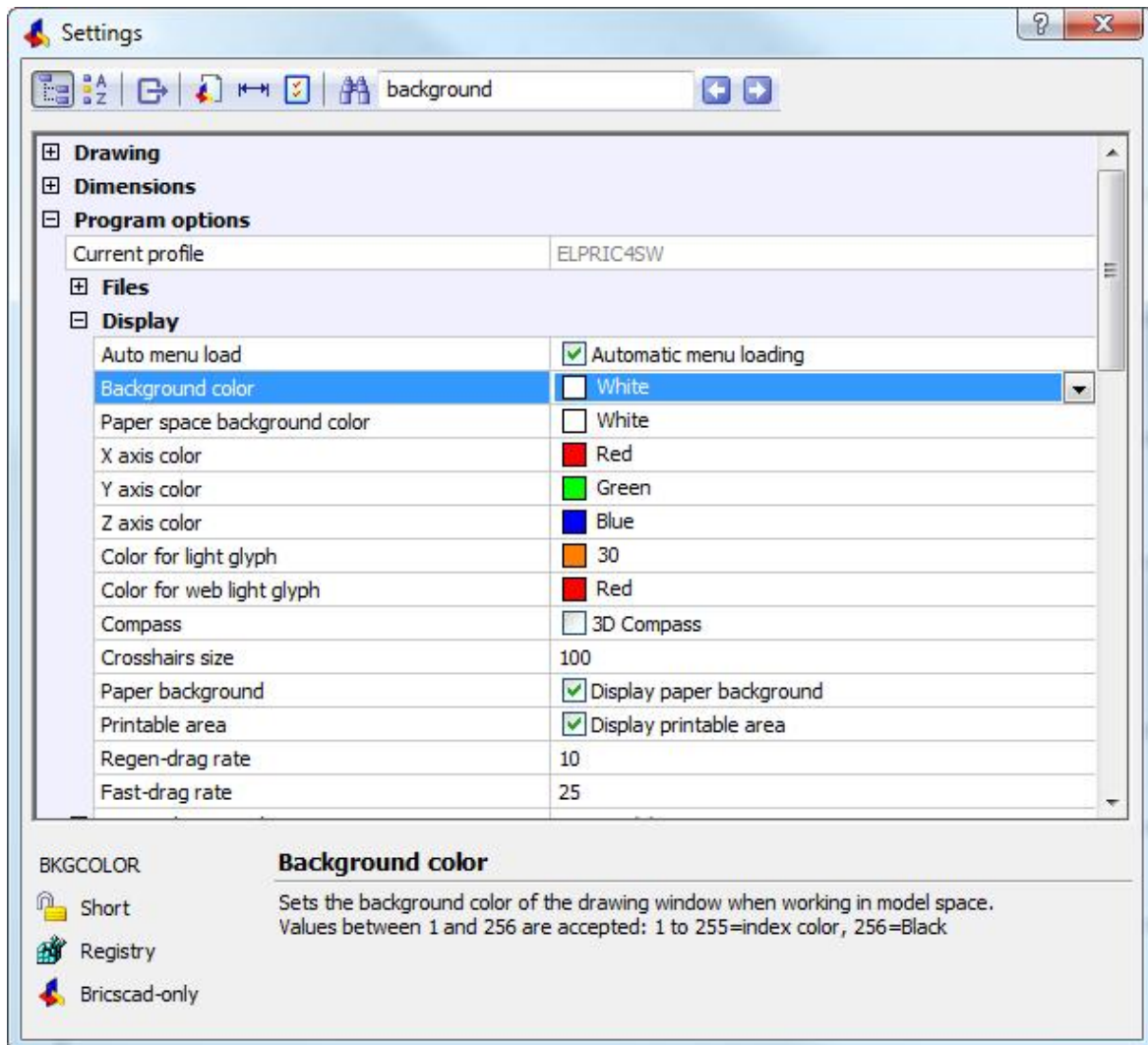
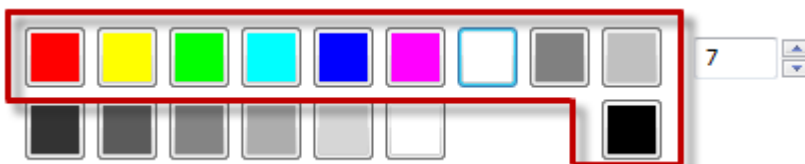


Ändra bakgrundsfärg på ritytan i ic 4/5

För att ändra inställningar för bakgrundsfärgen väljer du kommandot *Settings* i menyn *Settings*. I dialogrutan som visas väljer du önskad inställning för alternativet *Background color*:



Se till att du använder någon av de 10 grundfärgerna för att undvika problem vid utskrifter, visning av hårkors etc:



För att spara inställningen och stänga dialogen klickar du på det röda krysset i det övre högra hörnet.

LYCKA TILL!

ELPROCAD Support