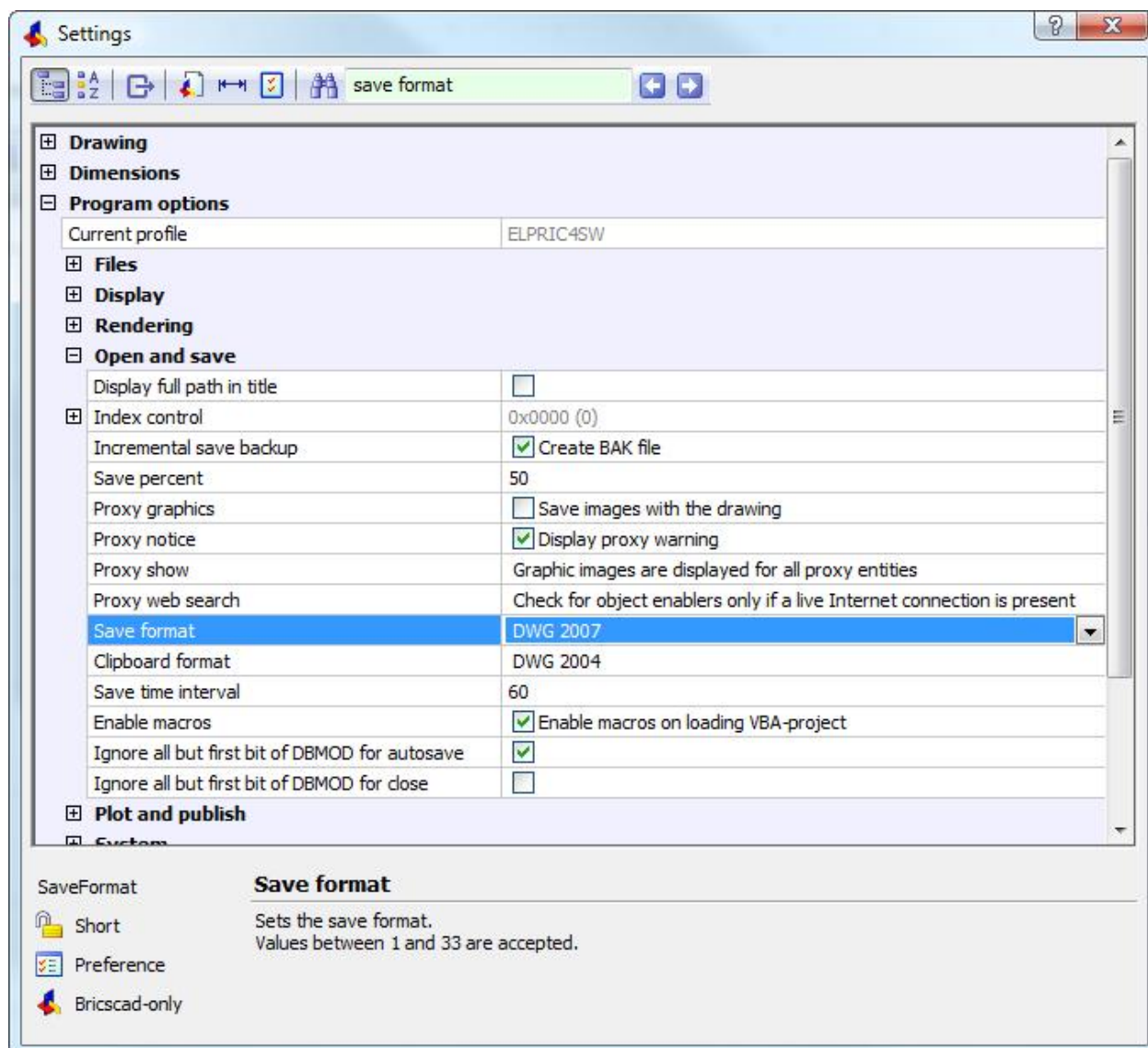


## Ändra dwg-format vid SAVE i ic 4

För att ändra dwg-format vid *Save* väljer du kommandot *Settings* i menyn *Settings*. I dialogrutan som visas väljer du önskat format för alternativet *Save format*:



För att spara inställningen och stänga dialogen klickar du på det röda krysset i det övre högra hörnet.

LYCKA TILL!

*ELPROCAD Support*