

PROCAD Systems AB:s program ELPROCAD är nordens ledande elkonstruktionsverktyg och har funnits på marknaden sedan 1984. ELPROCAD representerar en hel produktfamilj med kraftfulla program. Bakom dessa finns personal med lång egen elteknisk bakgrund. Programmen säljs i hela norden och runt om i Europa. Med dessa program erbjuder vi dig som elkonstruktör användarvänliga, flexibla, kraftfulla och kostnads-effektiva hjälpmedel för din elschemakonstruktion.

ELPROCAD LT Pro 6

När arbetsmetodiken utvecklades i **ELPROCAD LT Pro** tog vi fasta på att det är du som konstruktör som ska ha fullständig kontroll över det du ritar. Det är ritningen som är grunden för din konstruktion. Där anges vilken apparat symbolen ska motsvara. Programmet hjälper dig sedan med att kontrollera det du gjort och ger dig den information tillbaka som du vill ha. Det kan vara signal- och bladhänvisningar, korsreferenser, olika typer av rapporter som apparatlistor etc, allt enligt dina egna specifikationer.

På det här produktbladet kan du läsa mer om vad **ELPROCAD LT Pro** kan hjälpa dig med.

Dokumenttyper

ELPROCAD LT Pro innehåller symboler, sammansatta symboler (t ex hela motorgrupper), blanketter och kommandon för att framställa:

- Kretsscheman
- Huvudkretsscheman
- Montageritningar
- Yttre anslutningsscheman
- Enlinjescheman

Allt materiel sammanställs sedan med automatik till olika rapporter, t ex:

- Apparatlistor
- Beställningslistor
- Kalkylblad
- Ritningsförteckningar

Om du har tillägsprogrammet **Förbind Extern** kan du även sammanställa rapporter för t ex:

- Kabellistor
- Yttre anslutningstabeller
- Externa förbindningstabeller

Symboler, ritmiljö

ELPROCAD LT Pro innehåller symboler enligt postbeteckningsstandarden IEC1082 och symbolstandarden IEC 617. Programmet stödjer även funktions- och placeringsorienterat ritsätt. Utöver detta finns det funktioner för att göra egna symboler, ritningsblanketter och linjaler.

Välj symboler direkt ur verktygsfälten med hjälp av symbolbilden på knappen samt ett tooltip eller ur en dialogruta med stora

tydliga symbolbilder, en ikonmeny, med förklarande text.

Förbindningslinjerna bryts automatiskt upp vid en symbolinsättning och lagas om symbolen flyttas eller tas bort.

Vid en symbolinsättning kan du se...

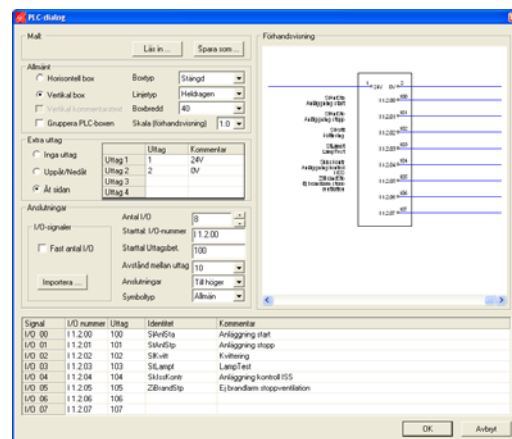
- vilket materiel du har i apparatdatabasen och sedan välja, ändra eller lägga till det du vill ha.
- vilka huvud- och hjälpkontakter som är lediga på en specifik kontaktor etc.
- vilka postbeteckningar som är använda i projektet.
- vilka apparatskåpsnamn (placeringar) som är använda i projektet.

Du kan välja att postbeteckning, plintnummer m m räknas upp automatisk när du sätter in en symbol. Dessutom kommer programmet ihåg de värden som oftast är samma för flera symboler, t ex placeringen. Oftast är det då bara att godkänna värdena, vilket effektiviserar ditt ritande väsentligt.

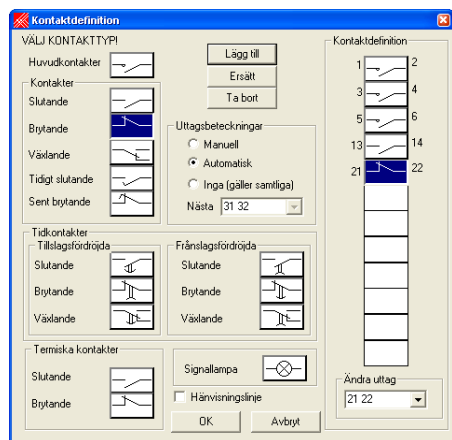
I **ELPROCAD LT Pro** finns det en effektiv hantering av information (attribut) till symbolerna. Du kan sortera och ersätta attributtext för samtliga symboler som markeras. Vid redigering och ifyllnad av attribut markeras det på ritningen så att man lätt ser vilket attribut man jobbar med.

Du kan bläddra snabbt mellan de olika bladen i projektet eller flerbladsritningen genom att klicka på en + eller — knapp.

I PLC-dialogen med förhandsgranskning ser du exakt hur I/O-modulen kommer att se ut innan du sätter in den på ritningen. Du kan även spara utseendet på I/O-modulen samt importera och exportera I/O-listor.



Du kan enkelt fördefiniera huvudsamt hjälpkontakter med uttagsbeteckningar på en kontaktor, automatsäkring, motorskyddsbrytare etc i apparatdatabasen. Detta gör att rätt kontaktbild automatiskt ritas ut vid insättning av huvudsymbolen.



Projekthantering m m

Du kan lätt hitta och öppna ett specifikt blad i ditt projekt. Listan över alla blad kan sorteras efter bladnummer, funktion eller dokumentnamn etc.

Via projektautomatiken kan du välja att t ex införa korsreferenser och skriva ut alla eller markerade blad. Du kan samtidigt köra scripter, programsnurror, som t ex byter ut ritningsblanketten eller byter ut en text i ritningshuvudet på alla blad i projektet.

Grundinställningen för programmet sparas i varje projekt. Inställningar för bl a färger, texter, blankettyper, symbolstandard och apparatdatabaser sparas tillsammans med en projektinformation t ex kund, projektnamn och ritningsnummer. Vid insättning av blanketter och sammanställning av rapporter skrivs projektinformationen automatiskt in i ritningshuvudet.

Korsreferenser

ELPROCAD LT Pro skapar korsreferenser on-line för bl a signaler, reläspolar och kontakter samt ger automatiskt fortsättningsblad i ritningshuvudet.

Signalhänvisningar och korsreferenser görs både till bladnummer och linjalposition på blanketten, t ex 002/8A. Högerklickar du på en referens kan du välja att gå till den signal/symbol hänvisningen gäller.

Programmet kan göra en fullständig korsreferensanalys och kontrollera att apparater och kontakter inte tidigare använts och rapportera de

fel som upptäcks. I felrapporten kan du klicka på en rad så pekask felet ut på ditt schema.

ELPROCAD LT Pro har även en unik bladhänvisningsfunktion. Markera t ex en reläspole så visas alla tillhörande kontakter i en sorterbar lista. Peka på en kontakt i listan så växlar programmet blad och pekar på symbolen. Bra både vid konstruktion och felsökning.

Rapporter

ELPROCAD LT Pro ger dig en bra överblick över dina projekt genom att sammanställa materieleet du använder i olika typer av rapporter.

Alla rapporter kan du enkelt ändra genom att högerklicka och välja att lägga till en ny eller ta bort en kolumn. Lika enkelt kan du byta kolumnrubrik, ändra kolumnbredd eller filtrera innehållet i kolumnen.

Apparat	Benämning	Fabrikat	Typ/nr	Blad
A001	APPARATSKÅP	Rittal	PS 4002	
B01	TERMISK SKYDD			002
B02	TERMISK SKYDD			002
F02	Gå till apparat 'F01' på blad 'W02'		5516 215	002
F03			5516 110	002
F04	Spore rapportmall som ...		52-30	001
F05	Avbryt (Esc)		52-30	001
F06			52-30	001
F07	SIGNALLAMPOR	Telemeccanica	52-30	001
O01	HUNDBRYTARE			002
O02	KONTAKTOR	ABB		001
O03	KONTAKTOR	ABB		001
O04	KONTAKTOR	ABB	123	001
O05	TRYCKKNAPP	Baco	C21A01	001
O06	TRYCKKNAPP	Baco	C21A01	001
O07	TRYCKKNAPP	Baco	C21A01	001
O08	TRYCKKNAPP	Baco	C21A01	001
O09	HUNDBRYTARE	Klöcker-Müller	HST-400	002

Högerklickar du på en apparat i rapporten kan du välja att gå till symbolen på elschemat.

När du sätter in en symbol på schemat så kan du välja materiel inklusive eventuella tillbehör direkt ur apparatdatabasen. Du kan också lägga till materiel i ditt projekt som inte ritas in på elschemat, t ex för att få en så komplett beställningslista som möjligt.

Typ	Benämning	Fabrikat	Typ/nr	Eldata	Kontakter
1	KONTAKTOR	ABB	A 9-30-10	230 V AC 20A	3H1S
2	KONTAKTOR	ABB	A 9-30-10	400 V AC 25A	3H1S
3	KONTAKTOR	ABB	A 9-30-01	230 V AC 25A	3H1B
4	KONTAKTOR	ABB	A 9-30-01	400 V AC 25A	3H1B
5	KONTAKTOR	ABB	A 12-30-10	230 V AC 32A	3H1S
6	KONTAKTOR	ABB	A 12-30-10	400 V AC 32A	3H1S
7	KONTAKTOR	ABB	A 12-30-01	230 V AC 32A	3H1B
8	KONTAKTOR	ABB	A 12-30-01	400 V AC 32A	3H1B
9	KONTAKTOR	ABB	A 26-30-10	230 V AC 50A	3H1S
10	KONTAKTOR	ABB	A 26-30-10	400 V AC 50A	3H1S
11	KONTAKTOR	ABB	A 26-30-01	230 V AC 50A	3H1B
12	KONTAKTOR	ABB	A 26-30-01	400 V AC 50A	3H1B

Har du ändrat materieleet i ditt elschema använder du funktionen *Analys*. Detta gör att projektet uppdateras och alla rapporter kommer att innehålla ditt nya materiel.

Apparatdatabasen uppdaterar du själv med ditt vanligaste materiel från dina egna leverantörer. Du kan använda flera databaser i ett projekt

eller olika databaser för varje projekt.

Kommunikation

ELPROCAD LT Pro ger dig stor frihet att flytta information till andra program:

- Ritningar gjorda med **ELPROCAD LT Pro** är fullt kompatibla med övriga program i ELPROCAD-familjen.
- Ritningsfilerna följer AutoCADs standardformat (.dwg) och kan därför användas av olika AutoCAD-baserade program.
- Import/export funktionen till apparatdatabasen gör att du kan kommunicera med de flesta kända databasprogram, såsom Approach, Access, Excel m fl.
- ELPROCAD LT Pro** kan exportera dina rapporter till dwg- och XML-format samt txt-filer, så att du kan kommunicera med t ex Word, Excel m fl program.

Hjälp

Även om programmet är mycket lättanvänt, behöver man alltid hjälp någon gång. Till programmet finns en utförlig manual och ett övningshäfte med genomarbetade tränings-exempel. Naturligtvis finns också en lättarbetad hjälpfil till programmet.

Systemkrav

ELPROCAD LT Pro ver 6.2 fungerar tillsammans med AutoCAD eller AutoCAD LT 2007 – 2009, ver 6.5 2010-2012 och ställer inga högre krav på prestanda än vad dessa CAD-program gör.

Fungerar tillsammans med Windows XP/Vista/Windows 7 (32 och 64-bit).

Programmet finns i svensk och engelsk språkversion.

Intresserad?

Kontakta i så fall din återförsäljare eller oss på PROCAD Systems AB för mer information.

Återförsäljare:



En produkt från:

PROCAD Systems AB

Kraftlinjegatan 14, 721 36 Västerås

e-mail: info@elprocad.com

Hemsida: www.elprocad.com