

PROCAD Systems AB:s program ELPROCAD är ett av nordens ledande elkonstruktionsverktyg och har funnits på marknaden sedan 1984. ELPROCAD representerar en hel produktfamilj med program för både scheman och installationsritningar. Bakom dessa finns personal med lång egen elteknisk bakgrund. Programmen säljs i hela nordn och runt om i Europa. Dessa program ger dig som elkonstruktör användarvänliga, flexibla, kraftfulla och inte minst viktigt, kostnadseffektiva hjälpmedel för din elkonstruktion.

ELPROCAD® *ic Plan* INTEGRATED CAD ENGINE

När arbetsmetodikerna utvecklades i **ELPROCAD *ic Plan*** tog vi fasta på att även en person som inte sitter och ritar kontinuerligt ska kunna använda programmet. Programmet ska hjälpa användaren med instruktioner under tiden som ritandet pågår. Då föddes ELPROCAD-assistenten.

Dokumenttyper

ELPROCAD *ic Plan* innehåller symboler, sammansatta symboler (t ex brytare och uttag), blanketter och kommandon för att framställa t ex:

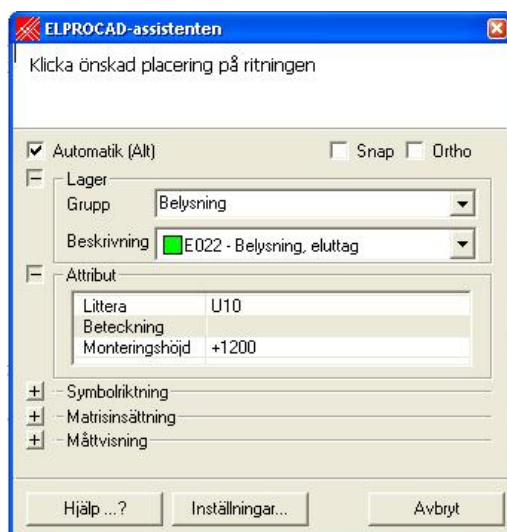
- Installationsritningar
- Översiktsscheman
- Enlinjeschema
- Centralförteckning, -redovisning
- Mängdningsrapport i Excel

Symboler, ritmiljö

ELPROCAD *ic Plan* innehåller symboler enligt symbolstandarden IEC 60617 DB. Utöver detta finns det funktioner för att göra enkla byggritningar, egna symboler, lysrörsarmaturer och ritningsblanketter.

Välj symboler direkt ur verktygsfälten med hjälp av symbolbilden på knappen samt ett tooltip eller ur en dialogruta med stora tydliga symbolbilder, en ikonmeny, med förklarande text.

Väggarna bryts automatiskt upp vid dörrinsättning och återställs om dörren flyttas eller tas bort.



ELPROCAD-assistenten hjälper dig att:

- se och välja vilken typ av installation du för tillfället ritar. Belysning, kraft, tele, larm etc.
- se och välja vilket installationslager symbolen ska sättas in på.
- se och ange information om beteckning, littera och monteringshöjd för symbolen.
- använda måttvisning med möjlighet att direkt skriva in exakta måttangivelser.
- välja att göra en matrisinsättning genom att ange antal eller fasta mått.

I **ELPROCAD *ic Plan*** finns det en kraftfull hantering av symboler och ledningar.

Symbolerna följer automatiskt väggarna vid insättning och placeras på ett av användaren förinställt avstånd från väggen.

Ledningarna hjälper dig att göra korrekta anslutningar mot symbolerna samt att göra snygga ledningsdragningar utmed väggarna. Denna automatik är naturligtvis urkopplingsbar för att kunna rita på fri hand där så önskas.

Högerklickar du på en symbol, ledare eller text visas ett urval av funktioner för just det objektet. T ex *Anslut symbolen mot passerande ledning*.

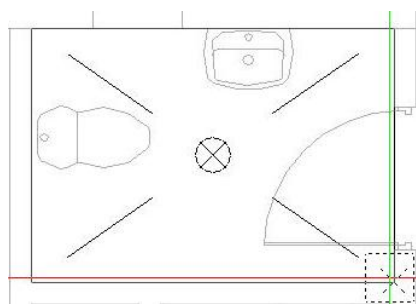


Vänd på bladet för att läsa mer om **ELPROCAD *ic Plan***.

När funktionen för *Skapa egna armaturer* valts visas det en förhandsgranskning i ELPROCAD-assistenten hur armaturen kommer att se ut innan du börjar rita in den på ritningen. Du kan sedan sätta in den via tydliga ikonmenyer.

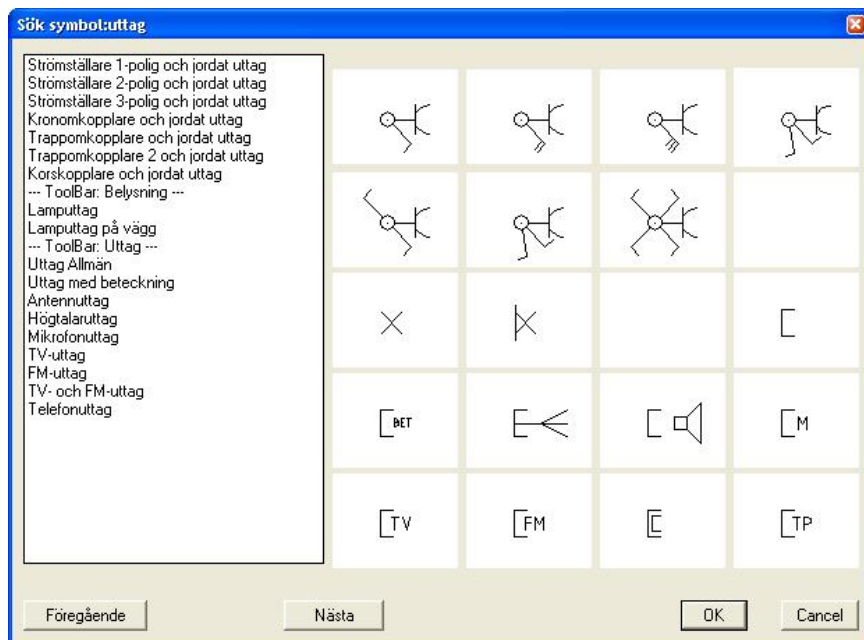


Programmet hjälper dig även att centrera symboler i ett rum:



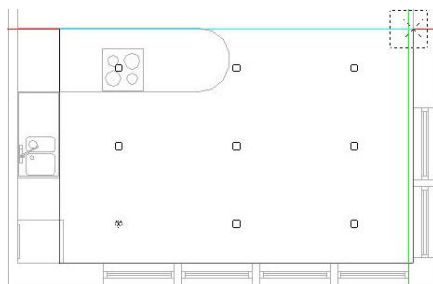
Sök symbol

För att snabbt kunna hitta en symbol i **ELPROCAD ic Plan** finns en sökfunktion där du kan ange en söksträng, t ex *uttag*. Det kommer då att presenteras ett sökresultat i en ikonmeny där alla symboler som innehåller ordet *uttag* presenteras. Du kan då välja att direkt sätta in den symbol du önskar eller öppna det verktygsfält där symbolen finns.



Matriser

ELPROCAD ic Plan hjälper dig att göra snygga installationer med hjälp av en matrisfunktion. Där kan du ange det antal symboler som ska rymmas på en bestämd yta eller så anger du ett fast avstånd mellan symbolerna. Programmet kommer då att sätta in så många symboler som ryms på ytan med det angivna avståndet emellan.



Använda X-referenser

Att ta in en arkitekturritning som X-ref är ett mycket kraftfullt och flexibelt sätt att rita installationen på. *X-ref Hanteraren* i **ELPROCAD ic Plan** gör att du kan dölja icke önskade lager samt ange en gemensam färg på kvarvarande lager utan att påverka eller ändra i den ursprungliga arkitekturritningen.

Hjälp Online

Även om programmet är mycket lättanvänt, behöver man alltid hjälp någon gång.

Som online-hjälp finns ELPROCAD-assistenten med anvisningar om vad du ska göra när du har valt en symbol eller ett kommando.

Som utökning av online-hjälpen finns det möjlighet att välja *Hjälp* för att få hjälp om just de kommandon som finns där du befinner dig.



Till programmet finns även ett utförligt övningshäfte med genomarbetade tränings exempel. Naturligtvis finns också en lättarbetad hjälpfil till programmet.

Kommunikation

ELPROCAD ic Plan ger dig stor frihet att flytta information till andra program:

- Ritningar gjorda med **ELPROCAD ic Plan** är kompatibelt med övriga program i ELPROCAD-familjen.
- Ritningsfilerna följer AutoCADs standardformat (.dwg) och kan därför användas av olika AutoCAD-baserade program.

Systemkrav

ELPROCAD ic Plan har integrerad CAD-motor, så du behöver INTE AutoCAD eller AutoCAD LT, och ställer inga högre krav på prestanda än vad operativsystemet gör.

Fungerar tillsammans med Windows XP/Vista/Windows 7. Programmet finns i svensk språkversion.

Intresserad?

Kontakta i så fall din återförsäljare eller oss på PROCAD Systems AB för mer information.

Återförsäljare:



En produkt från:

PROCAD Systems AB
Kraftlinjegatan 14, 721 36 Västerås
e-mail: info@elprocad.com
Hemsida: www.elprocad.com