

## PROCAD Systems AB

har verkat inom branschen för CAD-program i snart 30 år. Vi är utvecklare av CAD-programmet ELPROCAD, som är det i Sverige mest spridda programmet för produktion av eldokumentation. Bakom programmen finns personal med lång elteknisk bakgrund. Våra kunder är allt från stora företag till enmansföretag i många olika branscher.

## Kortfattad beskrivning

**ELPROCAD ic Basic** levereras med ett integrerat kraftfullt CAD-program, BricsCAD ver 13. Programmet jobbar direkt i standardfilformatet .dwg helt utan några konverteringar. Du behöver ingen AutoCAD/AutoCAD LT då ELPROCAD/BricsCAD kan läsa och spara i 2013-formatet och nedåt.

Innehåller de symboler och funktioner som du behöver för att rita:

- Kretsscheman
- Huvudkretsscheman
- Montageritning
- Yttre anslutningsscheman
- Enlinjescheman
- VVS-schema, drift och reglerscheman

## Systemkrav:

Programmet innehåller ett integrerat CAD-program, BricsCAD, så du behöver INTE AutoCAD eller AutoCAD LT.

### Operativsystem:

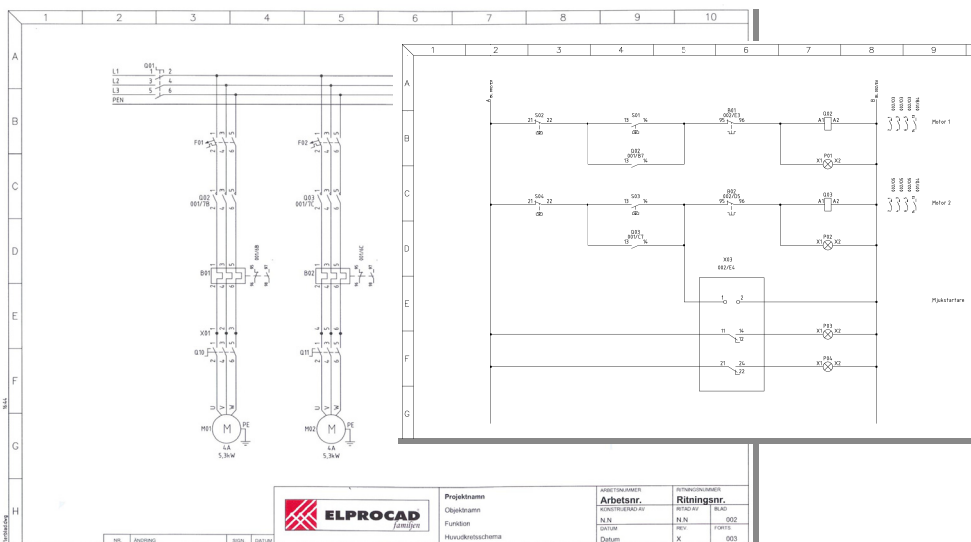
Windows 7, 8 och 10, 32 och 64-bit. Minimum 2GB internminne RAM, rekommenderas.

Finns i engelsk, svensk och dansk språkversion.

# ELPROCAD<sup>®</sup> ic Basic

Version 5.0

INTEGRATED CAD ENGINE



När arbetsmetodikerna utvecklades i **ELPROCAD ic Basic** tog vi fasta på att det är du som konstruktör som ska ha fullständig kontroll över det du ritat. Det är ritningen som är grunden för din konstruktion.

**ELPROCAD ic Basic** passar dig som vill ha ett lättanvänt och effektivt verktyg för att göra elschema. Programmet passar även bra för att underhålla dokumentation gjorda med andra program i ELPROCAD-familjen eller varför inte bara för att komma igång och se fördelarna med att skapa eldokumentation med CAD för en rimlig kostnad.

På det här produktbladet kan du läsa mer om vad **ELPROCAD ic Basic** kan hjälpa dig med.

## Symboler och ritmiljö

**ELPROCAD ic Basic** innehåller symboler enligt postbeteckningsstandarden IEC1082 och symbolstandarden IEC 617. Programmet stödjer även funktions- och placeringsorienterat ritsätt. Utöver detta finns det funktioner för att göra egna symboler, ritningsblanketter och linjaler.

Välj symboler direkt ur verktygsfälten med hjälp av symbolbilden på knappen samt ett tooltips eller ur en dialogruta med stora tydliga symbolbilder, en ikonmeny, med en förklarande text.

Förbindningslinjerna bryts automatiskt upp vid en symbolinsättning och lagas om symbolen flyttas eller tas bort.

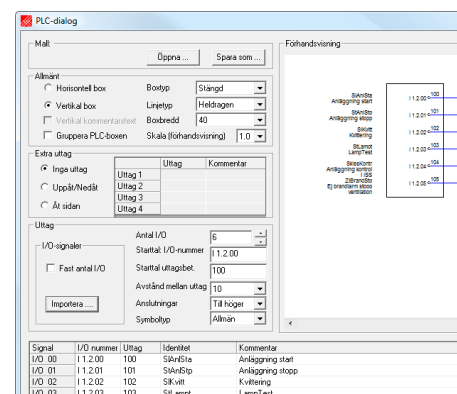
Du kan välja att postbeteckning, plintnummer m m räknas upp automatisk när du sätter in en symbol.

Dessutom kommer programmet ihåg de värden som oftast är samma för flera symboler, t ex placeringen. Oftast är det då bara att godkänna värdena, vilket effektiviserar ditt ritande väsentligt.

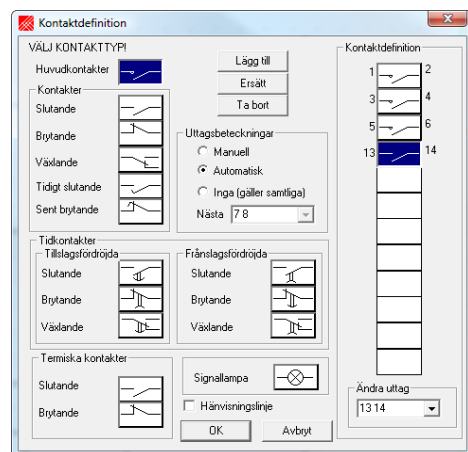
Högerklickar du på en symbol, linje eller text visas ett urval av funktioner för det objektet.

I **ELPROCAD ic Basic** finns det en effektiv hantering av information (attribut) till symbolerna. Du kan sortera och ersätta attributtext för samtliga symboler som markeras. Du kan även söka och ersätta en textsträng på hela din ritning oavsett på vilket blad informationen finns.

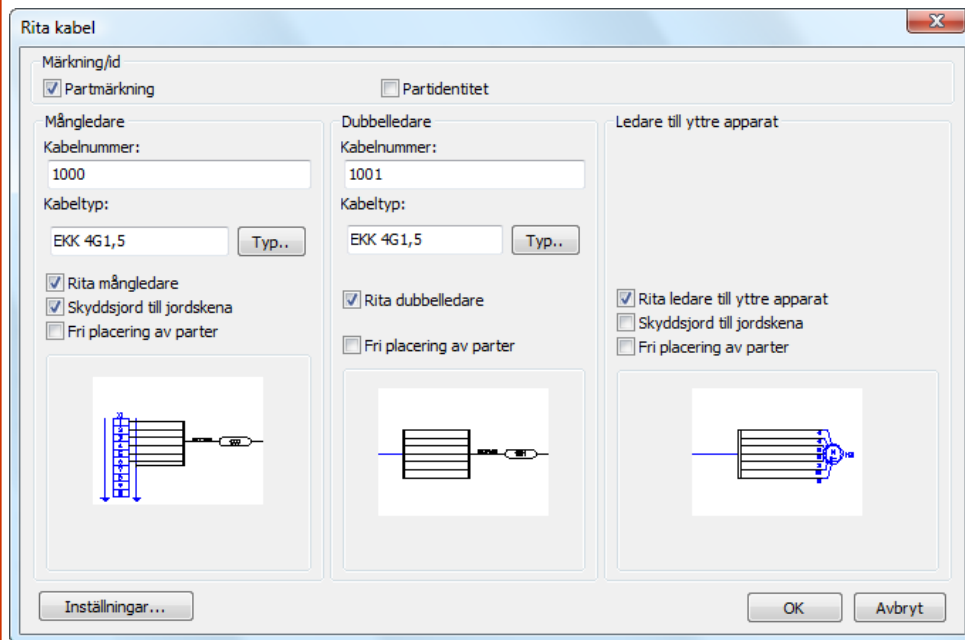
I PLC-dialogen med förhandsgranskning ser du exakt hur I/O-modulen kommer att se ut innan du sätter in den på ritningen. Du kan även spara utseendet på I/O-modulen samt importera och exportera I/O-listor.



Du kan enkelt fördefiniera huvud- samt hjälpkontakter med uttagsbeteckningar på en kontakt, automatsäkring, motorskyddsbytare etc. Klicka på huvudsymbolen och bestäm sedan kontaktbetyckning i en dialogruta med tydliga grafiska knappar. När du trycker OK så ritas kontaktbilden ut automatiskt på rätt ställe i ditt elschema.

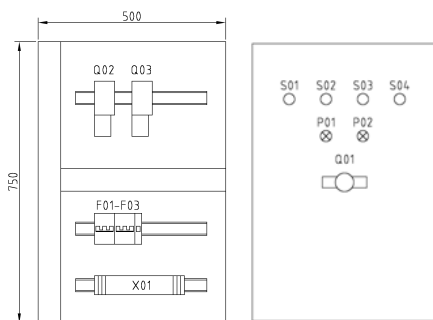


När kontaktbilden är utritad på ditt schema grupperas den med symbolen och allting hanteras som en enda symbol utan lösa kontakter eller uttag.



När du ska rita ut kablar i ditt yttre anslutningschema bestämmer du hur kabeln ska se ut i en dialogruta som grafiskt visar utseendet innan du börjar rita ut den på schemat.

Att rita en monteringsritning underlättas genom att DIN-skenan bryts upp när du sätter in en kontakt, automatsäkring etc. Vid symbolinsättningen kan du ange ett C-C avstånd eller en luftspalt mellan apparaterna om du väljer att sätta in flera symboler samtidigt.



Det finns också en sökfunktion som gör att du kan söka och hitta bland de symboler som följer med programmet.

För att underlätta att förflytta sig mellan ritningar och se vilka ritningar som är öppna, finns det en speciell dialogbox med flikar och som kan vara öppen hela tiden man jobbar med ritningen. Vilket gör det extra effektivt att jobba med två skärmar.

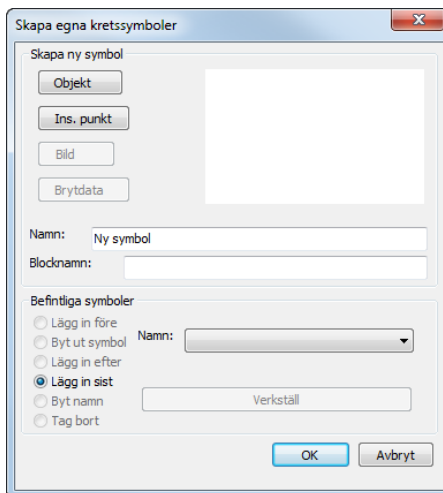
Det är mycket lätt att skapa egna symboler som du enkelt kan strukturera, ersätta och ta bort. På så vis kan du skapa menyer av dina egna symboler precis som du vill ha dem.

**ELPROCAD ic Basic** är anpassat för att kunna göra egna symboler, eller sammansatta grupper, som har samma funktionalitet som övriga symboler i programmet.

Detta betyder att dina egna symboler också kommer att bryta upp linjer när dom sätts in och likaså lagas linjen om symbolen flyttas eller tas bort.

En egen symbol kan även vara en sammansättning av symboler som finns i programmet. T ex en tryckknapp med en kontaktbild som du använder ofta. Du kanske använder en del av en krets på många ställen i din konstruktion.

Spara då hela kretsen komplett med faslinjer så underlättas ditt arbete avsevärt. När du ska spara din symbol kan du ge den ett eget namn och även en bild för att lätt kunna hitta den.



## Projekthantering m m

I grundinställningen kan du anpassa programmet efter dina egna önskemål. Du kan välja att ha olika texthöjder och färger på bl a post-, uttag- och signalbeteckningar. Inställningar finns även för t ex symbolstandard, olika blankettyper, kabelballonger och partmärkningar.

I grundinställningen kan du även spara projektinformation t ex kund, projektnamn, ritningsnummer, konstruerad och ritad av.

Vid insättning av blanketter ges projektinformationen som förslag till text i ritningshuvudet och du kan då ändra eller bara godkänna informationen.

## Korsreferenser

Vid en symbolinsättning i **ELPROCAD ic Basic** skapas automatiskt attribut som är avsedda för att manuellt fylla i korsreferenser och signalhänvisningar till en symbol. Referensen kan du fylla i när du sätter in symbolen.

Du kan också välja att i efterhand fylla i alla dina referenser och då använda en funktion som stegar runt bland de symboler du valt ut.

Ditt elschema blir även förberett för att du i **ELPROCAD ic Pro**, med några få knapptryckningar, kan begära att alla dina korsreferenser ska uppdateras automatiskt.

Signalhänvisningar och korsreferenser kan göras både till bladnummer och linjalposition på blanketten. En signal som t ex är placerad på blad 002, kolumn 8 och rad A ger hänvisningen 002/8A.

## Kommunikation

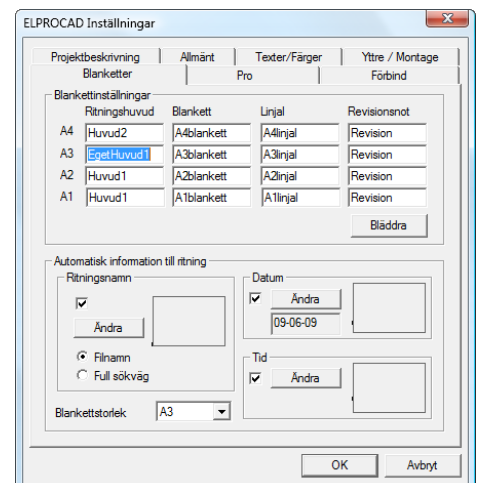
**ELPROCAD ic Basic** ger dig stor frihet att flytta information till andra program:

- Ritningar och projekt som är gjorda med **ELPROCAD ic Basic** är fullt kompatibla med övriga program i ELPROCAD-familjen.
- Ritningsfilerna följer AutoCADs standardformat (.dwg) och kan därför användas av olika AutoCAD-baserade program.

## Kraftfullare program?

Behöver du ett kraftfullare program som effektiviserar ditt arbete på bästa sätt? Då skall du istället välja i **ELPROCAD ic Pro**, som dessutom automatiskt kan generera apparatlistor, korsreferenser, bladhänvisningar, importera/exportera apparatdatabaser, förenkla projekthanteringen m m.

Detta är ett mer avancerat program i ELPROCADs produktfamilj som innehåller allt som finns i **ELPROCAD ic Basic**, men dessutom en mängd ytterligare funktioner. Se separat produktblad för denna produkt.



## Hjälp

Även om programmet är mycket lättanvänt, behöver man alltid hjälp någon gång. Till programmet finns en utförlig manual och ett övningshäfte med genomarbetade tränings exempel.

## Intresserad?

Kontakta i så fall din återförsäljare eller oss på PROCAD Systems AB för mer information.

Återförsäljare: