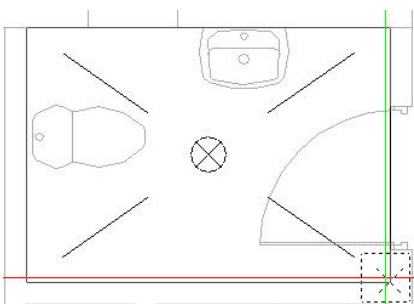


När funktionen för *Skapa egna armaturer* valts visas det en förhands-granskning i ELPROCAD-assistenten hur armaturen kommer att se ut innan du börjar rita in den på ritningen. Du kan sedan sätta in den via tydliga ikonmenyer.



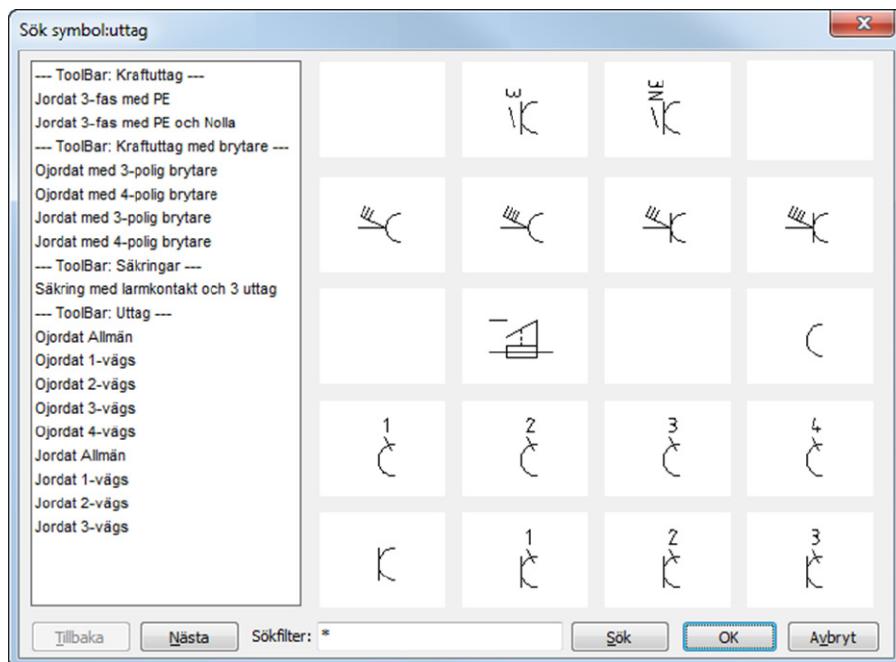
Programmet hjälper dig även att centrera symboler i ett rum:



Sök symbol

För att snabbt kunna hitta en symbol i **ELPROCAD ic Plan** finns en sök-funktion där du kan ange en sök-sträng, t ex *uttag*. Det kommer då att presenteras ett sökresultat i en ikonmeny där alla symboler som innehåller ordet *uttag* presenteras.

Du kan då välja att direkt sätta in den symbol du önskar eller öppna det verktygsfält där symbolen finns.



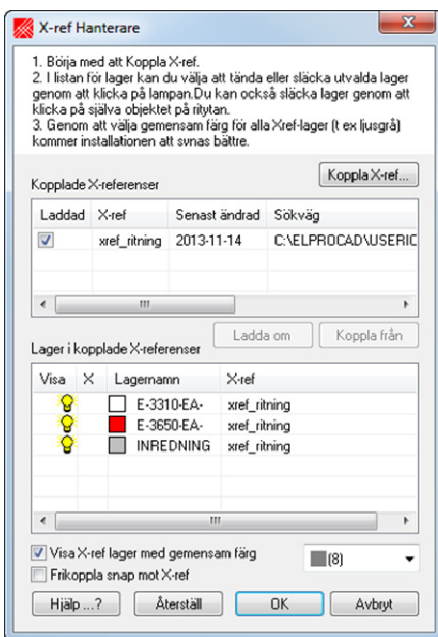
Använda X-ref

Att ta in en arkitekturritning som X-ref är ett mycket kraftfullt och flexibelt sätt att rita installationen på.

Fördelen med att arbeta med X-ref är att hela arkitekturritningen behandlas som ett objekt, därmed kan man inte förstöra den när installationen ritas.

Eftersom arkitekturritningen hanteras som en separat *dwg*-fil kan den också enkelt uppdateras. Förenklat kan man säga att man lägger ett genomskinligt blad på arkitekturritningen som man i sin tur ritat installationen på.

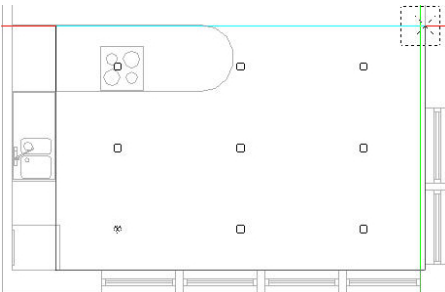
Vår dialog *X-ref Hanteraren* i **ELPROCAD ic Plan** gör att du kan dölja icke önskade lager samt ange en gemensam färg på kvarvarande lager utan att påverka eller ändra i den ursprungliga arkitekt-ritningen.



Matriser

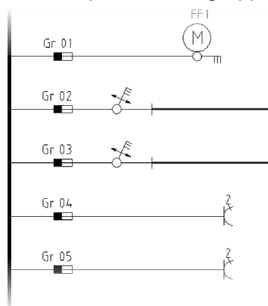
ELPROCAD ic Plan hjälper dig att göra snygga installationer med hjälp av en matrisfunktion. Där kan du ange det antal symboler som ska rymmas på en bestämd yta eller så anger du ett fast avstånd mellan symbolerna.

Programmet kommer då att sätta in så många symboler som rymms på ytan med det angivna avståndet emellan.

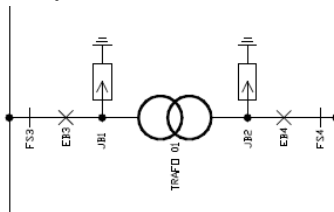


Du kan också rita

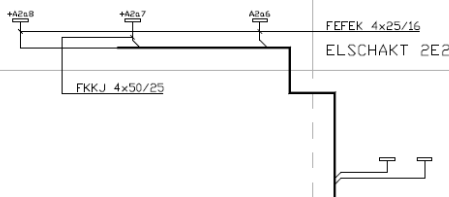
Centralspecifikation, gruppförteckning



Enlinjeschema



Översiktsschema, huvudledningsschema



Hjälp Online

Även om programmet är mycket lättanvänt, behöver man alltid hjälp någon gång.

Som online-hjälp finns ELPROCAD-assistenten med anvisningar om vad du ska göra när du har valt en symbol eller ett kommando.

Intresserad?

Kontakta i så fall din återförsäljare eller oss på PROCAD Systems AB för mer information.

Återförsäljare:



ELPROCAD

PROCAD Systems AB | Kraftlinjegatan 14A | SE-721 36 Västerås, Sweden
Telefon +46(0)21 81 60 00 | +46 (0)21 81 60 09 | info@elprocad.com | www.elprocad.com