



# ELPROCAD

## Kurskatalog

Få ut det mesta av din ELPROCAD.  
Utbilda dig hos oss!

PROCAD Systems AB  
Transformorgatan 2  
721 37 Västerås

[utbildning@elprocad.com](mailto:utbildning@elprocad.com)  
[www.elprocad.com](http://www.elprocad.com)

## UTBILDNING FÖR ATT SNABBT KOMMA IGÅNG

För att lyckas fordras utbildning. En utbildningsprocess är något som alla måste gå igenom, steg för steg, när man står inför någonting nytt. Med ökade kunskaper ökar dock motivationen och även produktiviteten. Rätt utbildning blir således en investering för framtiden - och inte minst ett utmärkt tillfälle att stimuleras och utvecklas i sin yrkesroll.

Vi på PROCAD Systems AB anordnar kurser i de olika varianter som finns av ELPROCAD. Vi är ett företag som utvecklar själva programvaran, och som arbetar med att marknadsföra, distribuera samt utbilda kunder och återförsäljare i ELPROCAD. Tack vare att vi enbart sysslar med ELPROCAD så har vi byggt upp en heltäckande kompetens som kommer våra kunder till del bl a genom våra kurser.

Bra utbildning bygger på anpassning till olika behov. För att tillgodose detta har vi lagt upp de olika kurserna efter nivå och inriktning mot stegvis mer avancerade tillämpningar. De enskilda kurserna kan gås igenom var för sig eller i kombination efter önskemål och behov.

Alla kurser hålls hos oss i Västerås, hos er på plats med företagets egna datorer eller hos din återförsäljare.

I samtliga kurser varvas teori med lärarledda praktiska övningar som ger färdigheter i de behandlade kursavsnitten.

Tänk igenom din och dina medarbetares utbildning. Är du tveksam till vad just ni behöver, kontakta oss för hjälp med en studieplan.

# Innehåll

- 2 Förord
- 3 Innehåll
- 4 ELPROCAD ic Basic
- 5 ELPROCAD ic Pro/ELPROCAD 17 Pro
- 6 ELPROCAD Förbind
- 7 ELPROCAD Påbyggnad
- 8 Företagsanpassad utbildning
- 9 Priser och Anmälan

## KURSMÅL

Efter avslutad kurs skall deltagarna kunna producera eldokumentation i ELPROCAD ic Basic såsom kretsscheman, monteritningar, yttre anslutnings- scheman samt skapa egna ritningsblanketter och symboler.

## VEM BÖR DELTA?

Konstruktörer, ritare och underhållspersonal, som skall använda ELPROCAD ic Basic som rit- och konstruktionshjälpmedel.

## FÖRKUNSKAPER:

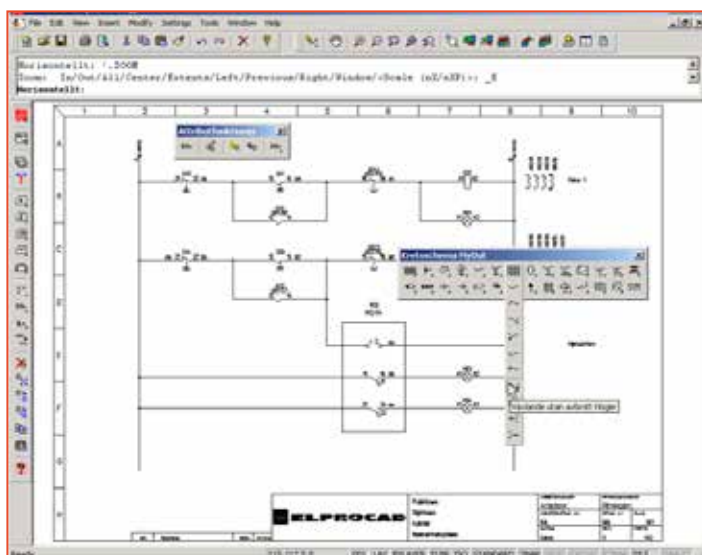
Vissa kunskaper i CAD.

## KURSLÄNGD:

2 dagar

## INNEHÅLL

1. Introduktion
2. Installation
  - Katalogstruktur
  - Beskrivning av ingående filer
3. Arbetsmetodik
  - Verktygsfält
  - Olika ritsätt
  - Symbolstandarder
4. Rita olika dokument
  - Egna ritningsblanketter
  - Kretsschema
  - Montage
  - Yttre anslutningsschema
  - Flerbladsritningar
  - Göra egna symboler
5. Redigera
  - Ritkommandon
  - Hantering av texter
  - Ändringskommandon
  - Arbeta med attribut



## KURSMÅL

Efter avslutad kurs skall deltagarna kunna producera en fullständig eldokumentation i ELPROCAD ic Pro innehållande kretsscheman med korsreferenser, monteritningar, yttre anslutningsscheman, apparatlistor samt diverse övriga rapporter.

## VEM BÖR DELTA?

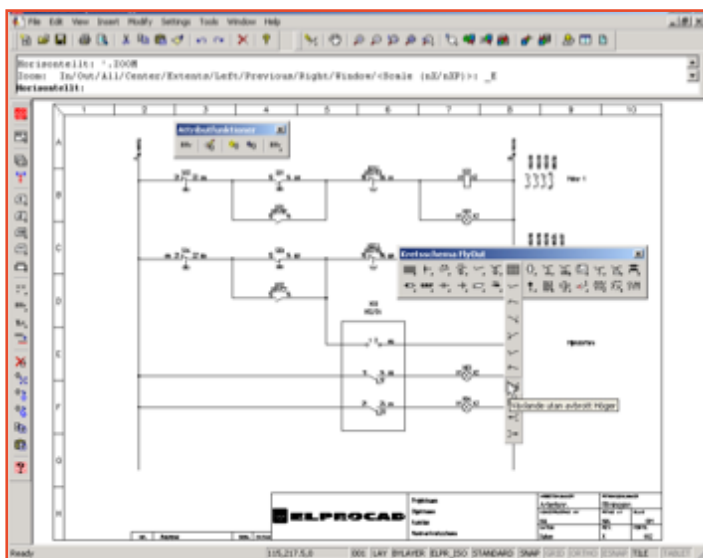
Konstruktörer, ritare och underhållspersonal, som skall använda ELPROCAD ic Pro eller ELPROCAD 17 Pro som rit- och konstruktionshjälpmedel vid upprättande av eldokumentation innehållande apparatlistor och korsreferenser.

## FÖRKUNSKAPER:

Vissa kunskaper i CAD.

## KURSLÄNGD:

3 dagar



Förhandsgranska	Beskrivning	Färdigut	Typnr	Ettst	Stor
100	Resistor	100	100	100	100
101	Kondensator	101	101	101	101
102	Diode	102	102	102	102
103	Relä	103	103	103	103
104	Relä	104	104	104	104
105	Relä	105	105	105	105
106	Relä	106	106	106	106
107	Relä	107	107	107	107
108	Relä	108	108	108	108
109	Relä	109	109	109	109
110	Relä	110	110	110	110
111	Relä	111	111	111	111
112	Relä	112	112	112	112
113	Relä	113	113	113	113
114	Relä	114	114	114	114
115	Relä	115	115	115	115
116	Relä	116	116	116	116
117	Relä	117	117	117	117
118	Relä	118	118	118	118
119	Relä	119	119	119	119
120	Relä	120	120	120	120
121	Relä	121	121	121	121
122	Relä	122	122	122	122
123	Relä	123	123	123	123
124	Relä	124	124	124	124
125	Relä	125	125	125	125
126	Relä	126	126	126	126
127	Relä	127	127	127	127
128	Relä	128	128	128	128
129	Relä	129	129	129	129
130	Relä	130	130	130	130
131	Relä	131	131	131	131
132	Relä	132	132	132	132
133	Relä	133	133	133	133
134	Relä	134	134	134	134
135	Relä	135	135	135	135
136	Relä	136	136	136	136
137	Relä	137	137	137	137
138	Relä	138	138	138	138
139	Relä	139	139	139	139
140	Relä	140	140	140	140
141	Relä	141	141	141	141
142	Relä	142	142	142	142
143	Relä	143	143	143	143
144	Relä	144	144	144	144
145	Relä	145	145	145	145
146	Relä	146	146	146	146
147	Relä	147	147	147	147
148	Relä	148	148	148	148
149	Relä	149	149	149	149
150	Relä	150	150	150	150
151	Relä	151	151	151	151
152	Relä	152	152	152	152
153	Relä	153	153	153	153
154	Relä	154	154	154	154
155	Relä	155	155	155	155
156	Relä	156	156	156	156
157	Relä	157	157	157	157
158	Relä	158	158	158	158
159	Relä	159	159	159	159
160	Relä	160	160	160	160
161	Relä	161	161	161	161
162	Relä	162	162	162	162
163	Relä	163	163	163	163
164	Relä	164	164	164	164
165	Relä	165	165	165	165
166	Relä	166	166	166	166
167	Relä	167	167	167	167
168	Relä	168	168	168	168
169	Relä	169	169	169	169
170	Relä	170	170	170	170
171	Relä	171	171	171	171
172	Relä	172	172	172	172
173	Relä	173	173	173	173
174	Relä	174	174	174	174
175	Relä	175	175	175	175
176	Relä	176	176	176	176
177	Relä	177	177	177	177
178	Relä	178	178	178	178
179	Relä	179	179	179	179
180	Relä	180	180	180	180
181	Relä	181	181	181	181
182	Relä	182	182	182	182
183	Relä	183	183	183	183
184	Relä	184	184	184	184
185	Relä	185	185	185	185
186	Relä	186	186	186	186
187	Relä	187	187	187	187
188	Relä	188	188	188	188
189	Relä	189	189	189	189
190	Relä	190	190	190	190
191	Relä	191	191	191	191
192	Relä	192	192	192	192
193	Relä	193	193	193	193
194	Relä	194	194	194	194
195	Relä	195	195	195	195
196	Relä	196	196	196	196
197	Relä	197	197	197	197
198	Relä	198	198	198	198
199	Relä	199	199	199	199
200	Relä	200	200	200	200

## INNEHÅLL

1. Introduktion
2. Installation
  - Katalogstruktur
  - Beskrivning av ingående filer
3. Arbetsmetodik
  - Verktygsfält
  - Olika ritsätt
  - Symbolstandarder
4. Rita olika dokument
  - Egna ritningsblanketter
  - Kretsschema
  - Montage
  - Yttre anslutningsschema
  - Flerbladsritningar
  - Göra egna symboler
5. Redigera
  - Ritkommandon
  - Hantering av texter
  - Ändringskommandon
  - Arbeta med attribut
6. Uppläggning av projekt
  - Projektinformation
  - Apparatdatabas
  - Projektfil
7. Databashantering
  - Ifyllnad av Apparatdatabas
  - Analys av ritningar
  - Koppla tillbehör
  - Egna Apparatdefinitioner
  - Bladhänvisning
  - Kontrollfunktion
  - Projekt redigering
8. Rapportutskrifter
  - Rapportmallar
  - Egna Rapporter
9. Korsreferenser
  - Linjal, bladindelning
  - Kontaktbilder
  - Signalbeteckning
  - Generering av korsreferenser
10. Systemmeddelanden
  - Tolkning
  - Åtgärder
  - Hjälpfunktioner för felsökning

## KURSMÅL

Efter avslutad kurs ska deltagarna kunna generera interna/externa förbindningar med hjälp av ELPROCAD samt ta fram diverse rapporter över dessa och automatiskt föra in nollnummer på ritningen.

## DEM BÖR DELTA?

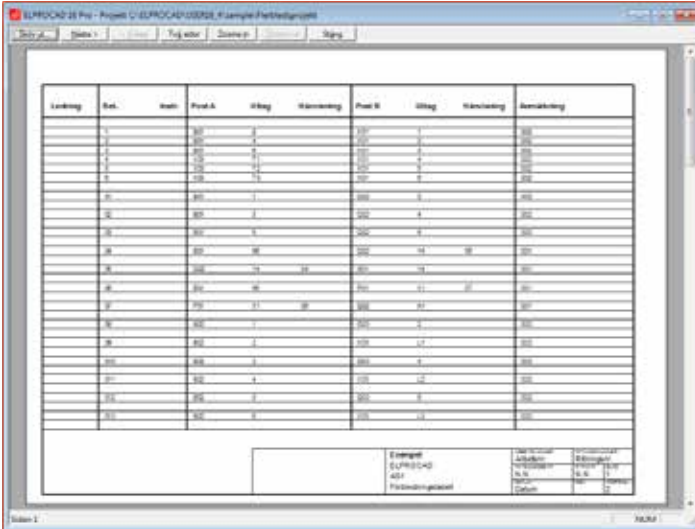
Konstruktörer och ritare som ska använda ELPROCAD ic Pro/ELPROCAD 17 Pro som konstruktions-hjälpmiddel vid upprättande av interna/externa förbindningar.

## FÖRKUNSKAPER:

Kunskaper i CAD och ELPRPCAD ic Pro/ELPROCAD 17 Pro

## KURSLÄNGD:

2 dagar



The screenshot shows the ELPROCAD 17 Pro software interface. The main window displays a table with the following columns: Linkning, Ref., Ansl., Post A, Uttag, Hänvisning, Post B, Uttag, Hänvisning, and Anmärkning. The table contains 20 rows of data. At the bottom right of the window, there is a small information box with the following text: Elprocad, ELPROCAD, AS1, Produktgrupp, Utskrift, Datum, and a small table with columns for Utskrift and Datum.

## INNEHÅLL

### 1. Introduktion

### 2. Arbetsmetodik

- Arbetsätt
- Menyval i ritmiljön
- Kort repetition Apparatlistor

### 3. Montage layout

- Montageplan/konfiguration
- Apparater
- Kontroller mot kretsschema

### 4. Kretsschema

- Areaangivelser
- Flera färger
- Blockering av uttag
- Signalbeteckning
- Förbindningsgivande/ Dekorativt
- Schemaanalys
- Nollnummer till ritning

### 5. Systemmeddelanden

- Schemaanalysmeddelanden
- Tabellgenereringsmeddelanden
- Tolkning
- Härledning av fel
- Hjälpfunktioner för felsökning

### 6. Tabellgenerering

- Rapportutformning
- Tabelltyper/sortering
- Plintlistor
- Frysning av tabell
- Utskrifter
- Revisioner
- Underlag för märkningar
- Tillstånd
- Kabellista
- Kabeltyper med part-ID
- Koppling

## KURSMÅL

Efter avslutad kurs ska deltagarna ha lärt sig att använda och utnyttja nya funktioner i ELPROCAD

## VEM BÖR DELTA?

Konstruktörer och ritare som tidigare har använt ELPROCAD och nu vill ha en djupare insyn i programmet.

## FÖRKUNSKAPER:

Kunskaper i ELPROCAD motsvarande våra grundkurser.

## KURSLÄNGD:

1 eller flera dagar beroende på deltagarnas behov och tidigare kunskaper.

## INNEHÅLL

Nyheter i programvarorna, fördjupning

Att anpassa en kurs till ditt företags arbetssätt och önskemål innebär oftast stora fördelar. Du kan välja tidpunkten för kursen. Du kan styra både kursinnehållet och kurslängden. Allt anpassas efter era behov och förutsättningar. Dessutom blir inlärningssituationen gynnsammare när ni arbetar med ert eget arbetsmaterial.

Alla kurser i utbildningskatalogen kan special anpassas och/eller genomföras hos oss i Västerås, hos er ute på företaget eller hos er återförsäljare. Nedan hittar du exempel på några vanliga typer av företagsanpassad utbildning.

## **Genomgång av nya versioner eller sammanslagning av två kurser**

En mycket vanlig typ av företagsanpassad kurs behandlar nyheter i nya versioner som de anställda på ett företag gemensamt vill ta del av. En annan omfattar sammanslagning av två kurser. Det kan t ex finnas avsnitt i de båda kursernas ordinarie innehåll som kan minskas eller tas bort för en viss grupp.

## **Uppföljningskurser**

Uppföljningskurser kan genomföras ca två veckor efter genomgången schemalagd kurs. Under uppföljningskursen har deltagarna bland annat tillfälle att ställa frågor om problem som de har stött på.

## **Projekteringsstöd**

Vill du snabbt komma igång och få lönsamhet i din CAD-investering? Vänd dig till oss för projekteringsstöd! Vi kan hjälpa dig att starta ditt första projekt och lägga en företagsanpassad kurs i samband med detta. Allt ifrån arbetsmetodik, dokument- och ritningshantering till backup-rutiner ingår. En bättre start på ditt projekt kan du knappast få.



## Kurs hos oss

**3 950 kr** / dag och person

- Pris för utbildning hos oss i Västerås. Samtliga priser är angivna exklusive moms.
- Kursavgiften inkluderar kurslitteratur, kaffe och lunch.
- Max antal deltagare är 6 personer per kurstillfälle.
- De programvaror vi utbildar i är ELPROCAD ic Basic, ELPROCAD ic Pro (ELPROCAD 17 Pro).

## Kurs hos kund

### Offereras

- Utbildningen utförs med hjälp av kundens datorer. Vi rekommenderar en dator per person och max 6 personer eller enl. ök.
- Kostnader för resor, restid, traktamenten, logi samt gällande mervärdesskatt tillkommer.

## Så här anmäler du dig

Skicka in din anmälan med önskad kurs, kursdatum, antal personer, namn, adress och telefonnummer till [utbildning@elprocad.com](mailto:utbildning@elprocad.com).

Det går även bra att göra en intresseanmälan genom vår hemsida [www.elprocad.com/Intresseanmaelan](http://www.elprocad.com/Intresseanmaelan) eller via telefon **021-81 60 00**.

## Återbud

Eventuellt återbud meddelas oss senast sju arbetsdagar före kursstart. Vid senare återbud debiteras hela kursavgiften. Vid ombokning senare än sju arbetsdagar före kursstart debiteras 500:-. Vi förbehåller oss rätten att inställa en kurs med för få anmälningar. Detta meddelas i så fall senast fem arbetsdagar före kursstart.