



ELPROCAD

Kurskatalog

Få ut det mesta av din ELPROCAD.
Utbilda dig hos oss!

PROCAD Systems AB
Transformorgatan 2
721 37 Västerås

utbildning@elprocad.com
www.elprocad.com

UTBILDNING FÖR ATT SNABBT KOMMA IGÅNG

För att lyckas fordras utbildning. En utbildningsprocess är något som alla måste gå igenom, steg för steg, när man står inför någonting nytt. Med ökade kunskaper ökar dock motivationen och även produktiviteten. Rätt utbildning blir således en investering för framtiden - och inte minst ett utmärkt tillfälle att stimuleras och utvecklas i sin yrkesroll.

Vi på PROCAD Systems AB anordnar kurser i de olika varianter som finns av ELPROCAD. Vi är ett företag som utvecklar själva programvaran, och som arbetar med att marknadsföra, distribuera och utbilda kunder i ELPROCAD. Tack vare att vi enbart sysslar med ELPROCAD så har vi byggt upp en heltäckande kompetens som kommer våra kunder till del bl a genom våra kurser.

Bra utbildning bygger på anpassning till olika behov. För att tillgodose detta har vi lagt upp de olika kurserna efter nivå och inriktning mot stegvis mer avancerade tillämpningar. De enskilda kurserna kan gås igenom var för sig eller i kombination efter önskemål och behov.

Alla kurser hålls hos oss i Västerås eller Hässleholm eller på plats hos er med företagets egna datorer.

I samtliga kurser varvas teori med lärarledda praktiska övningar som ger färdigheter i de behandlade kursavsnitten.

Tänk igenom din och dina medarbetares utbildning. Är du tveksam till vad just ni behöver, kontakta oss för hjälp med en studieplan.

Innehåll

- 2 Förord
- 3 Innehåll
- 4 ELPROCAD ic Basic
- 5 ELPROCAD ic Pro/ELPROCAD xt Pro
- 6 ELPROCAD Förbind
- 7 Företagsanpassad utbildning
- 8 Priser och Anmälan

KURSMÅL

Efter avslutad kurs skall deltagarna kunna producera eldokumentation i ELPROCAD ic Basic såsom kretsscheman, monteritningar, yttre anslutnings- scheman samt skapa egna ritningsblanketter och symboler.

VEM BÖR DELTA?

Konstruktörer, ritare och underhållspersonal, som skall använda ELPROCAD ic Basic som rit- och konstruktionshjälpmedel.

FÖRKUNSKAPER:

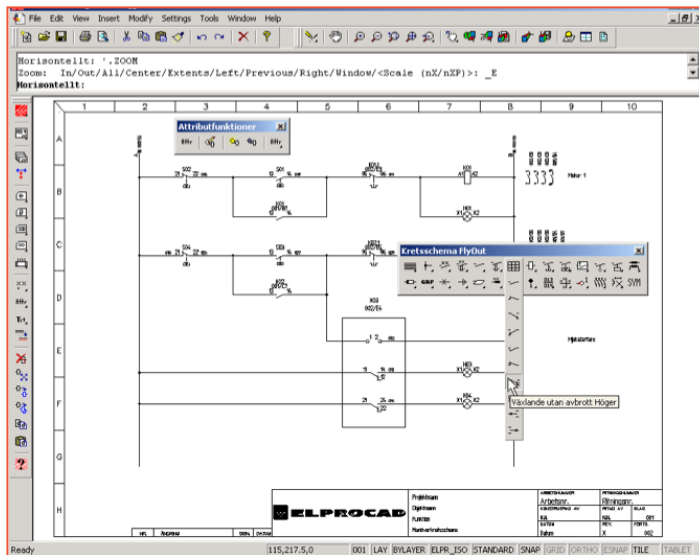
Vissa kunskaper i CAD.

KURSLÄNGD:

2 dagar

INNEHÅLL

1. Introduktion
2. Installation
 - Katalogstruktur
 - Beskrivning av ingående filer
3. Arbetsmetodik
 - Verktygsfält
 - Olika ritsätt
 - Symbolstandarder
4. Rita olika dokument
 - Egna ritningsblanketter
 - Kretsschema
 - Montage
 - Yttre anslutningsschema
 - Flerbladsritningar
 - Göra egna symboler
5. Redigera
 - Ritkommandon
 - Hantering av texter
 - Ändringskommandon
 - Arbeta med attribut



KURSMÅL

Efter avslutad kurs skall deltagarna kunna producera en fullständig eldokumentation i ELPROCAD ic Pro innehållande kretsscheman med korsreferenser, monteringsritningar, yttre anslutningsscheman, apparatlistor samt diverse övriga rapporter.

VEM BÖR DELTA?

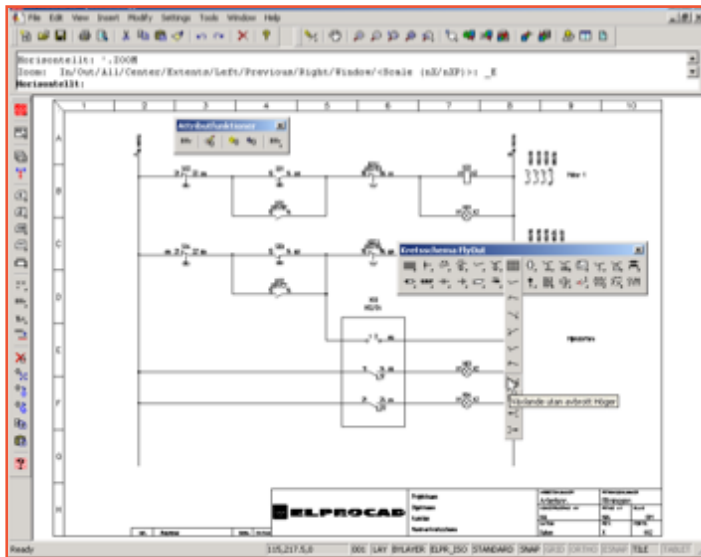
Konstruktörer, ritare och underhållspersonal, som skall använda ELPROCAD ic Pro eller ELPROCAD xt Pro som rit- och konstruktionshjälpmedel vid upprättande av eldokumentation innehållande apparatlistor och korsreferenser.

FÖRKUNSKAPER:

Vissa kunskaper i CAD.

KURSLÄNGD:

3 dagar



Förhandsgranska	Beskrivning	Färdigskat	Typnr	Ettst	Stor
1	10A/250V	1	10A/250V	1	1
2	10A/250V	1	10A/250V	1	1
3	10A/250V	1	10A/250V	1	1
4	10A/250V	1	10A/250V	1	1
5	10A/250V	1	10A/250V	1	1
6	10A/250V	1	10A/250V	1	1
7	10A/250V	1	10A/250V	1	1
8	10A/250V	1	10A/250V	1	1
9	10A/250V	1	10A/250V	1	1
10	10A/250V	1	10A/250V	1	1
11	10A/250V	1	10A/250V	1	1
12	10A/250V	1	10A/250V	1	1
13	10A/250V	1	10A/250V	1	1
14	10A/250V	1	10A/250V	1	1
15	10A/250V	1	10A/250V	1	1
16	10A/250V	1	10A/250V	1	1
17	10A/250V	1	10A/250V	1	1
18	10A/250V	1	10A/250V	1	1
19	10A/250V	1	10A/250V	1	1
20	10A/250V	1	10A/250V	1	1
21	10A/250V	1	10A/250V	1	1
22	10A/250V	1	10A/250V	1	1
23	10A/250V	1	10A/250V	1	1
24	10A/250V	1	10A/250V	1	1
25	10A/250V	1	10A/250V	1	1
26	10A/250V	1	10A/250V	1	1
27	10A/250V	1	10A/250V	1	1
28	10A/250V	1	10A/250V	1	1
29	10A/250V	1	10A/250V	1	1
30	10A/250V	1	10A/250V	1	1
31	10A/250V	1	10A/250V	1	1
32	10A/250V	1	10A/250V	1	1
33	10A/250V	1	10A/250V	1	1
34	10A/250V	1	10A/250V	1	1
35	10A/250V	1	10A/250V	1	1
36	10A/250V	1	10A/250V	1	1
37	10A/250V	1	10A/250V	1	1
38	10A/250V	1	10A/250V	1	1
39	10A/250V	1	10A/250V	1	1
40	10A/250V	1	10A/250V	1	1
41	10A/250V	1	10A/250V	1	1
42	10A/250V	1	10A/250V	1	1
43	10A/250V	1	10A/250V	1	1
44	10A/250V	1	10A/250V	1	1
45	10A/250V	1	10A/250V	1	1
46	10A/250V	1	10A/250V	1	1
47	10A/250V	1	10A/250V	1	1
48	10A/250V	1	10A/250V	1	1
49	10A/250V	1	10A/250V	1	1
50	10A/250V	1	10A/250V	1	1
51	10A/250V	1	10A/250V	1	1
52	10A/250V	1	10A/250V	1	1
53	10A/250V	1	10A/250V	1	1
54	10A/250V	1	10A/250V	1	1
55	10A/250V	1	10A/250V	1	1
56	10A/250V	1	10A/250V	1	1
57	10A/250V	1	10A/250V	1	1
58	10A/250V	1	10A/250V	1	1
59	10A/250V	1	10A/250V	1	1
60	10A/250V	1	10A/250V	1	1
61	10A/250V	1	10A/250V	1	1
62	10A/250V	1	10A/250V	1	1
63	10A/250V	1	10A/250V	1	1
64	10A/250V	1	10A/250V	1	1
65	10A/250V	1	10A/250V	1	1
66	10A/250V	1	10A/250V	1	1
67	10A/250V	1	10A/250V	1	1
68	10A/250V	1	10A/250V	1	1
69	10A/250V	1	10A/250V	1	1
70	10A/250V	1	10A/250V	1	1
71	10A/250V	1	10A/250V	1	1
72	10A/250V	1	10A/250V	1	1
73	10A/250V	1	10A/250V	1	1
74	10A/250V	1	10A/250V	1	1
75	10A/250V	1	10A/250V	1	1
76	10A/250V	1	10A/250V	1	1
77	10A/250V	1	10A/250V	1	1
78	10A/250V	1	10A/250V	1	1
79	10A/250V	1	10A/250V	1	1
80	10A/250V	1	10A/250V	1	1
81	10A/250V	1	10A/250V	1	1
82	10A/250V	1	10A/250V	1	1
83	10A/250V	1	10A/250V	1	1
84	10A/250V	1	10A/250V	1	1
85	10A/250V	1	10A/250V	1	1
86	10A/250V	1	10A/250V	1	1
87	10A/250V	1	10A/250V	1	1
88	10A/250V	1	10A/250V	1	1
89	10A/250V	1	10A/250V	1	1
90	10A/250V	1	10A/250V	1	1
91	10A/250V	1	10A/250V	1	1
92	10A/250V	1	10A/250V	1	1
93	10A/250V	1	10A/250V	1	1
94	10A/250V	1	10A/250V	1	1
95	10A/250V	1	10A/250V	1	1
96	10A/250V	1	10A/250V	1	1
97	10A/250V	1	10A/250V	1	1
98	10A/250V	1	10A/250V	1	1
99	10A/250V	1	10A/250V	1	1
100	10A/250V	1	10A/250V	1	1

INNEHÅLL

1. Introduktion
2. Installation
 - Katalogstruktur
 - Beskrivning av ingående filer
3. Arbetsmetodik
 - Verktygsfält
 - Olika ritsätt
 - Symbolstandarder
4. Rita olika dokument
 - Egna ritningsblanketter
 - Kretsschema
 - Montage
 - Yttre anslutningsschema
 - Flerbladsritningar
 - Göra egna symboler
5. Redigera
 - Ritkommandon
 - Hantering av texter
 - Ändringskommandon
 - Arbeta med attribut
6. Uppläggning av projekt
 - Projektinformation
 - Apparatdatabas
 - Projektfil
7. Databashantering
 - Ifyllnad av Apparatdatabas
 - Analys av ritningar
 - Koppla tillbehör
 - Egna Apparatdefinitioner
 - Bladhänvisning
 - Kontrollfunktion
 - Projekt redigering
8. Rapportutskrifter
 - Rapportmallar
 - Egna Rapporter
9. Korsreferenser
 - Linjal, bladindelning
 - Kontaktbilder
 - Signalbeteckning
 - Generering av korsreferenser
10. Systemmeddelanden
 - Tolkning
 - Åtgärder
 - Hjälpfunktioner för felsökning

KURSMÅL

Efter avslutad kurs ska deltagarna kunna generera interna/externa förbindningar med hjälp av ELPROCAD samt ta fram diverse rapporter över dessa och automatiskt föra in nollnummer på ritningen.

VEM BÖR DELTA?

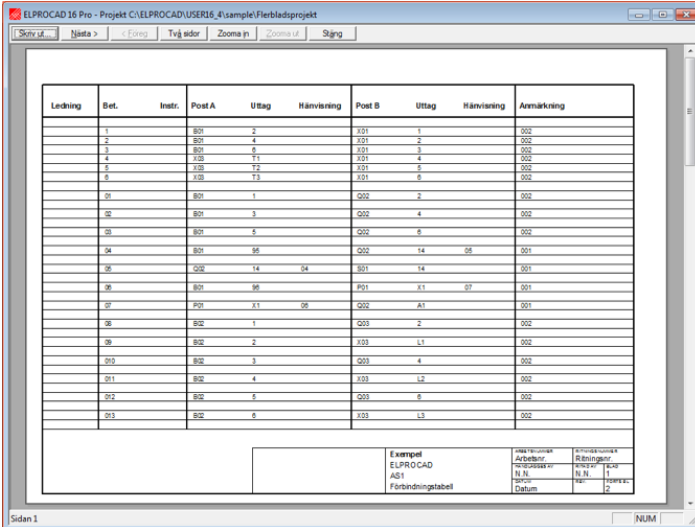
Konstruktörer och ritare som ska använda ELPROCAD ic Pro/ELPROCAD xt Pro som konstruktions-hjälpmiddel vid upprättande av interna/externa förbindningar.

FÖRKUNSKAPER:

Kunskaper i CAD och ELPRPCAD ic Pro/ELPROCAD xt Pro

KURSLÄNGD:

2 dagar



The screenshot shows the ELPROCAD 16 Pro interface with a table of connection data. The table has columns for 'Ledning', 'Bet.', 'Instr.', 'Post A', 'Uttag', 'Hänvisning', 'Post B', 'Uttag', 'Hänvisning', and 'Anmärkning'. Below the table, there is a metadata section with fields for 'Exempel', 'Arbetsnr', 'Revisionsnr', 'N. N.', 'Datum', 'Ritningsnr', 'N. N.', and 'Rev. nr'.

Ledning	Bet.	Instr.	Post A	Uttag	Hänvisning	Post B	Uttag	Hänvisning	Anmärkning
1		B01	2			I01	1		002
2		B01	4			I01	2		002
3		B01	6			I01	3		002
4		I01	7			I01	4		002
5		I01	12			I01	5		002
6		I01	13			I01	6		002
01		B01	1			Q02	2		002
02		B01	3			Q02	4		002
03		B01	5			Q02	6		002
04		B01	05			Q02	14	05	001
05		Q02	14	04		B01	14		001
06		B01	06			F01	K1	07	001
07		F01	K1	06		Q02	A1		001
08		B02	1			Q03	2		002
09		B02	2			I03	L1		002
10		B02	3			Q03	4		002
11		B02	4			I03	L2		002
12		B02	5			Q03	6		002
13		B02	6			I03	L3		002

Exempel
ELPROCAD
AS1
Förbindningstabel

Arbetsnr
Revisionsnr
N. N.
Datum

Ritningsnr
N. N.
Rev. nr

INNEHÅLL

1. Introduktion
2. Arbetsmetodik
 - Arbetsätt
 - Menyval i ritmiljön
 - Kort repetition Apparatlistor
3. Montage layout
 - Montageplan/konfiguration
 - Apparater
 - Kontroller mot kretsschema
4. Kretsschema
 - Areaangivelser
 - Flera färger
 - Blockering av uttag
 - Signalbeteckning
 - Förbindningsgivande/ Dekorativt
 - Schemaanalys
 - Nollnummer till ritning
5. Systemmeddelanden
 - Schemaanalysmeddelanden
 - Tabellgenereringsmeddelanden
 - Tolkning
 - Härledning av fel
 - Hjälpfunktioner för felsökning
6. Tabellgenerering
 - Rapportutformning
 - Tabelltyper/sortering
 - Plintlistor
 - Frysning av tabell
 - Utskrifter
 - Revisioner
 - Underlag för märkningar
 - Tillstånd
 - Kabellista
 - Kabeltyper med part-ID
 - Koppling

Att anpassa en kurs till ditt företags arbetssätt och önskemål innebär oftast stora fördelar. Du kan välja tidpunkten för kursen. Du kan styra både kursinnehållet och kurslängden. Allt anpassas efter era behov och förutsättningar. Dessutom blir inlärningssituationen gynnsammare när ni arbetar med ert eget arbetsmaterial.

Alla kurser i utbildningskatalogen kan specialanpassas och/eller genomföras hos oss i Västerås eller Hässleholm eller hos er ute på företaget. Nedan hittar du exempel på några vanliga typer av företagsanpassad utbildning.

Genomgång av nya versioner eller sammanslagning av två kurser

En mycket vanlig typ av företagsanpassad kurs behandlar nyheter i nya versioner som de anställda på ett företag gemensamt vill ta del av. En annan omfattar sammanslagning av två kurser. Det kan t ex finnas avsnitt i de båda kursernas ordinarie innehåll som kan minskas eller tas bort för en viss grupp.

Uppföljningskurser

Uppföljningskurser kan genomföras ca två veckor efter genomgången schemalagd kurs. Under uppföljningskursen har deltagarna bland annat tillfälle att ställa frågor om problem som de har stött på.

Projekteringsstöd

Vill du snabbt komma igång och få lönsamhet i din CAD-investering? Vänd dig till oss för projekteringsstöd! Vi kan hjälpa dig att starta ditt första projekt och lägga en företagsanpassad kurs i samband med detta. Allt ifrån arbetsmetodik, dokument- och ritningshantering till backup-rutiner ingår. En bättre start på ditt projekt kan du knappast få.

Kurs hos oss

4 500 kr / dag och person

- Pris för utbildning hos oss i Västerås eller Hässleholm. Samtliga priser är angivna exklusive moms.
- Kursavgiften inkluderar kurslitteratur, kaffe och lunch.
- Kursen hålls för minst 4 deltagare och max 6 deltagare per kurstillfälle.
- De programvaror vi utbildar i är ELPROCAD ic Basic, ELPROCAD ic Pro (ELPROCAD xt Pro).

Kurs hos kund

Offereras

- Utbildningen utförs med hjälp av kundens datorer. Vi rekommenderar en dator per person och max 6 personer eller enl. ök.
- Kostnader för resor, restid, traktamenten, logi samt gällande mervärdesskatt tillkommer.

Så här anmäler du dig

Skicka in din anmälan med önskad kurs, kursdatum, antal personer, namn, adress och telefonnummer till utbildning@elprocad.com.

Det går även bra att boka en plats genom vår hemsida www.elprocad.com/utbildning eller via telefon **021-81 60 00**.

Återbud

Eventuellt återbud meddelas oss senast sju arbetsdagar före kursstart. Vid senare återbud debiteras hela kursavgiften. Vid ombokning senare än 14 arbetsdagar före kursstart debiteras 500:-. Vi förbehåller oss rätten att inställa en kurs med för få anmälningar. Detta meddelas i så fall senast fem arbetsdagar före kursstart.